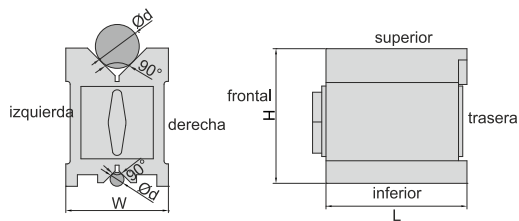


BLOQUE MAGNÉTICO EN V (MODELO AVANZADO)

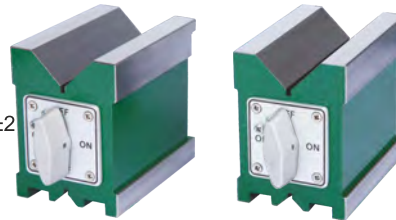
SUPERFICIE TRATADA

ALTA PRECISIÓN

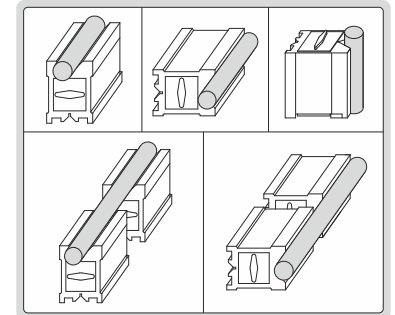
ALTA FUERZA MAGNÉTICA



6889-11



6889-1



- Endurecido, alta exactitud, fuerza magnética fuerte, fresado ligero, taladrado e inspección de trabajos redondos y cuadrados
- Todas las superficies de trabajo endurecidas a HRC60 ± 2
- Fuerza magnética en la parte superior, inferior y en las dos ranuras en V
- Ranura en V en la parte superior para ejes grandes
- Ranura en V en el fondo para ejes pequeños
- Adecuado para planchas de superficie de hierro fundido y placas de superficie de granito

Modelo individual

Código	Medida (LxWxH)	Rango de los ejes (Ød)	Fuerza magnética	Paralelismo de la ranura V respecto a las caras	Escuadrado de V respecto a la trasera
6889-11	75x56x75mm	5-40mm	85kgf	5µm	5µm
6889-22	100x70x95mm	5-65mm	150kgf	5µm	5µm
6889-33	150x75x100mm	5-70mm	190kgf	6µm	6µm
6889-55	160x125x130mm	5-140mm	220kgf	12µm	12µm
6889-44	200x125x150mm	10-140mm	400kgf	12µm	12µm

Modelo en conjunto

Código	Medida (LxWxH)	Rango de los ejes (Ød)	Fuerza magnética	Paralelismo de la ranura V respecto a las caras	Escuadrado de V respecto a la trasera	Diferencia de altura en la pareja
6889-1	75x56x75mm	5-40mm	85kgf	5µm	5µm	5µm
6889-2	100x70x95mm	5-65mm	150kgf	5µm	5µm	5µm
6889-3	150x75x100mm	5-70mm	190kgf	6µm	6µm	6µm
6889-5	160x125x130mm	5-140mm	220kgf	12µm	12µm	12µm
6889-4	200x125x150mm	10-140mm	400kgf	12µm	12µm	12µm